

01

**nida**

## LUBŲ DANGA ANT NIDA CD 60 IR NIDA ES PROFILIUOČIŲ



1  
Prieš montuojant lubas iš NIDA gipso plokščių būtina nužymėti sienų paviršius, ant kurių įtvirtinamas sienos profilis.



2  
Ant perdangos paviršiaus nubrėžkite liniją, dalijančią perdangą į dvi dalis. Po to, kas 400 mm nubrėžkite pirmajai linijai lygiagrečias linijas. Ant taip nubrėžtų linijų, kas 1000 mm pažymėkite taškus taip, kad pirmasis taškas būtų ne didesniu kaip 200 mm atstumu nuo sienos.



3  
NIDA UD 27 sienos profiliuose yra gamyklinės skylės, per kurias išgręžkite angas NIDA greito montavimo kaiščiams.



4  
Per sienos profilių skylės perkiškite NIDA greito montavimo kaiščius ir ant jų, plaktuko pagalba, sumontuokite NIDA UD 27 profiliuotį per visą perdangos perimetrą.



5  
Padarykite angas antrajame žingsnyje pažymėtuose taškuose.



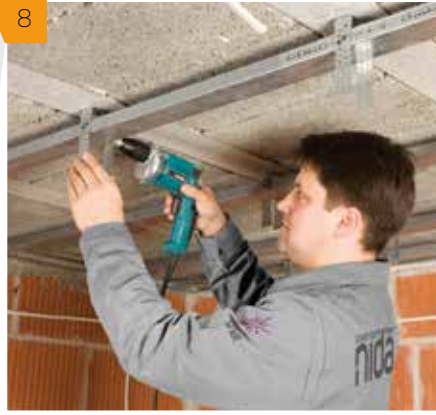
6  
Palei nubrėžtas linijas sumontuokite NIDA ES 60/75 arba NIDA ES 60/75 tvirtinimo detales, priklausomai nuo lubų pakabinimo aukščio.

7



Išmatavę atstumą tarp sienų, nupjaukite NIDA CD 60 profilį iki reikiamo dydžio atėmus 10 mm tam, kad jį pritvirtinus sienos profilyje būtų palikta šiek tiek vietos.

8



Nupjovę NIDA CD 60 profiliuotį iki reikiamo dydžio, įstumkite jį į sienos profilį naudodami NIDA varžtus sunkiosioms plokštėms (3,5 x 9,5/11), prie NIDA CD 60 profiliuotųjų pritvirtinkite NIDA ES detales, išlygindami lubų karkasą. Pritvirtinę profiliuotuosius prie NIDA ES detalių, atlenkite tvirtinimo detalės rankenas virš NIDA CD 60 profiliuotųjų lygio. Atstumas tarp NIDA CD 60 profiliuotųjų yra 400 mm.

9



Lubų apdailai naudojamos 12,5 mm storio SYNIA™ gipso plokštės (SYNIA™ plokščių brošiūros teiraukitės parduotuvėse) Pirmąją gipso plokštę nupjaukite pvz. iki 800 mm ilgio (arba supjaustykite 400 mm gabalėliais) ir paruoškite ją montavimui ant lubų karkaso. Visos SYNIA™ plokščių sandūros turi papulti ant profiliuotio.

10



Jeigu atstumas tarp profiliuotųjų 400 mm, plokštę tvirtinkite išilgine briauna, padengta kartonu, statmenai lubų karkasui. Plokštę montuojant prie lubų karkaso būtina palikti apie 5 mm tarpą tarp plokštės briaunų ir sienos. Visos SYNIA™ plokščių sandūros turi papulti ant NIDA CD 60 profiliuotųjų. Plokštė gali būti tvirtinama tik prie NIDA CD 60 profiliuotųjų. Tarp plokščių skersinių briaunų turi būti paliktas ne mažesnis kaip 400 mm tarpas.

11



Pritvirtinus visas plokštes prie lubų karkaso, galima pradėti glaistyti siūles tarp plokščių (daugiau informacijos gipso plokščių glaistymo lapelyje). Užglaisčius siūles tarp gipso plokščių, lubų paviršius paruoštas baigiamajai apdailai: dažymui, tapetavimui, dekoratyviniam tinkavimui, ir t.t.

12



NIDA sistemos elementai užtikrina puikią apdailos kokybę.

**MEDŽIAGŲ SAŪNAUDOS 1-AM m<sup>2</sup> LUBŲ DANGOS NAUDOJANT NIDA CD 60 PROFILIUOČIUS IR NIDA ES TVIRTINIMO DETALES:**

Medžiaga *	Kiekis	Mato vnt.	Kaina pas Jūsų platintoją
gipso plokštė NIDA arba SYNIA™	1	m <sup>2</sup>	
pagrindinis profiliuotus NIDA CD 60	2,5	m	
sienos profilis NIDA UD 27	0,6	m	
tvirtinimo detalė NIDA ES	3,0	vnt.	
išilginė jungtis NIDA LW 60	0,6	vnt.	
varžtai NIDA 3,5 x 25	19	vnt.	
varžtai plokštėms NIDA 3,5 x 9,5/11 mm	18	vnt.	
nailoniniai kaiščiai NIDA	0,6	vnt.	
metaliniai kaiščiai NIDA	3,0	vnt.	
armavimo juosta NIDA	1,2	m	
glaistas NIDA Start	0,3	kg	
glaistas NIDA Finisz	0,1	kg	

\* sunaudojimo normos pateiktos, neatsižvelgiant į medžiaginius nuostolius

Ši informacija buvo parengta remiantis turimomis techninėmis žiniomis, Siniat techninės plėtros centro ir išorinių tyrimų institucijų atliktais tyrimais, daugiamečiu patirtimi ir praktika sausosios statybos srityje. Siniat Sp. z o.o. nėra tiesiogiai atsakinga už projektavimo, statybos ir montavimo darbus. Todėl pateikti duomenys yra tik informacinio pobūdžio ir jie nesudaro pagrindo jokioms pretenzijoms reikšti. Siniat Sp. z o.o. neatsako už spausdinimo metu galimas klaidas.

SINIAT SP. Z O.O.  
ul. Przewławska 8  
03-879 Warszawa, Poland  
Info NIDA 801 11 44 77  
www.siniat.lt